

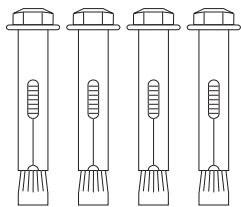
Montážní příručka

Ke snížení nebezpečí krádeže je nezbytné, aby byl váš trezor spolehlivě připevněn. Použijte prosím přiložené šrouby a bezpečně ho připevněte k plně betonové podlaze.

Pro maximální spolehlivost a správnou funkci by měl trezor nainstalovat odborný zámečnick.

Před uvedením nového trezoru Yale do provozu si přečtěte příručku pro uživatele.

Máte-li nějaké dotazy, navštivte webovou stránku www.yalelock.com nebo www.assaabloy.cz

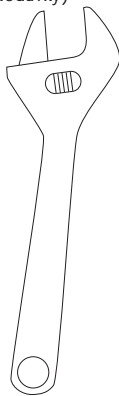


4x přiložené upevňovací šrouby

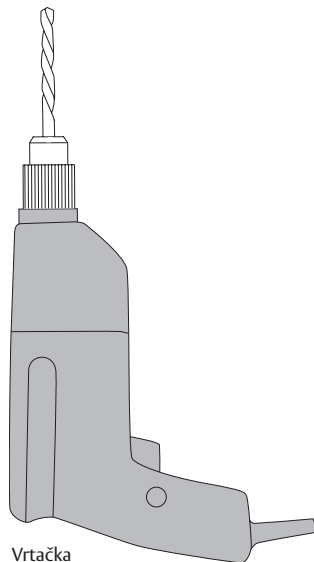


Tužka

Nástroje pro upevnění šroubů
(nejsou součástí dodávky)



Klíč na šrouby



Vrtačka



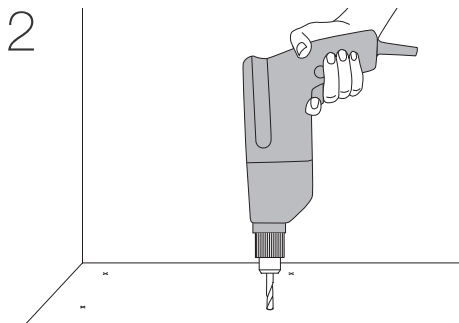
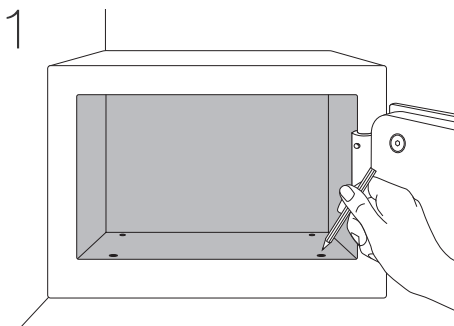
Výkon trezoru je závislý na kvalitě instalace a na kvalitě materiálu, ke kterému je trezor připevněn.



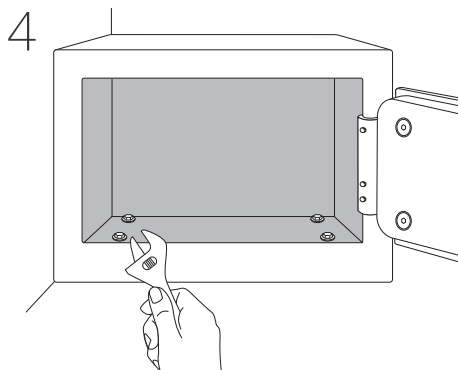
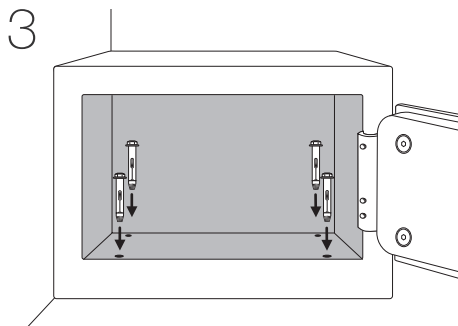
Tento výrobek je těžký.
Nesprávná instalace může vést ke zranění.

Před připevněním trezoru dbejte na:

- že trezor je ve vodorovné poloze
- že trezor je uchováván v suchém prostředí, aby se předešlo korozi trezoru a uzamykacího mechanismu
- použití upevňovacích šroubů poskytnutých pro instalaci na jednodílnou betonovou podlahu.



- 1 Označte polohu trezoru přes upevňovací otvory.
- 2 Sundejte trezor a vyvrtejte otvory podle označení.



- 3 Uložte znovu trezor přes otvory. Spusťte šrouby trezorem do vyvrtaných otvorů. Pro zaražení šroubů můžete použít kladivo.
- 4 Pevně utáhněte upevňovací šrouby a ujistěte se, že se trezor nepohybuje.